

Handleiding intekenen locatiegegevens in het kader van de subsidieregeling “Landschapselementen 2025”

Open het formulier via de link: [Locatiegegevens Nadere subsidieregels Landschapselementen 2025](#).

Basisgegevens

Het formulier opent zich. Geef aan of dit een subsidieaanvraag of een eindrapportage betreft.

Vul vervolgens de gegevens van de aanvrager in.

Gegevens landschapselement

Vul alle vragen per landschapselement in. Indien u meerdere elementen wilt aanvragen kunt u een element toevoegen door op het plusje te klikken.



U kunt maar één vlak intekenen per “kaartje”/”intekening”. Indien één element uit meerdere vlakken bestaat kunt u elk extra vlak intekenen door op het plusje te klikken. Bij het projectnummer vult u dan hetzelfde nummer in zodat het duidelijk is dat het element uit meerdere vlakken bestaat.

In het kaartje kunt u intekenen waar het element aangelegd of hersteld zal worden/is.

Waar wordt de maatregel uitgevoerd?*

Teken hier het gebied in waar de maatregel wordt uitgevoerd. Zie de handleiding voor meer informatie.

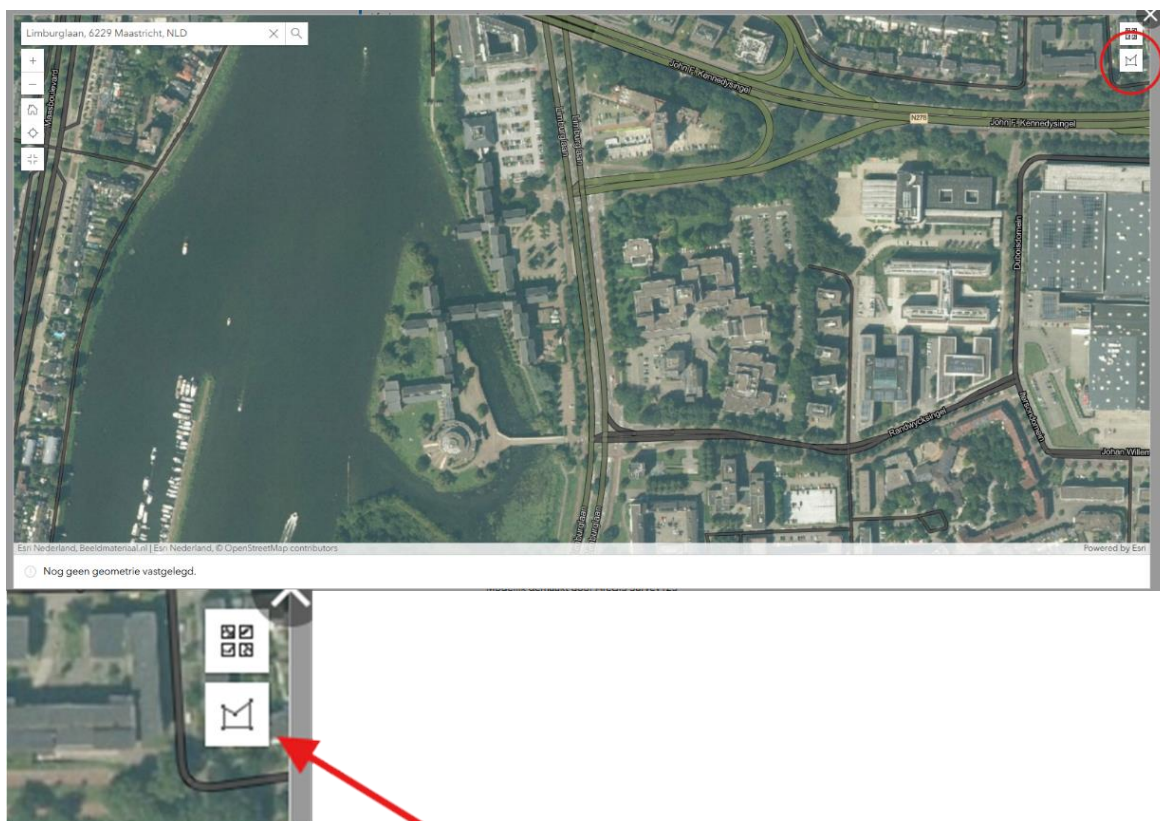


Klik op het vierkantje aan de linkerkant om de kaart te vergroten.



Ga vervolgens naar het perceel waar u het element wilt intekenen. Dit kunt u doen door het adres of het kadastrale nummer boven in de zoekbalk in te typen.

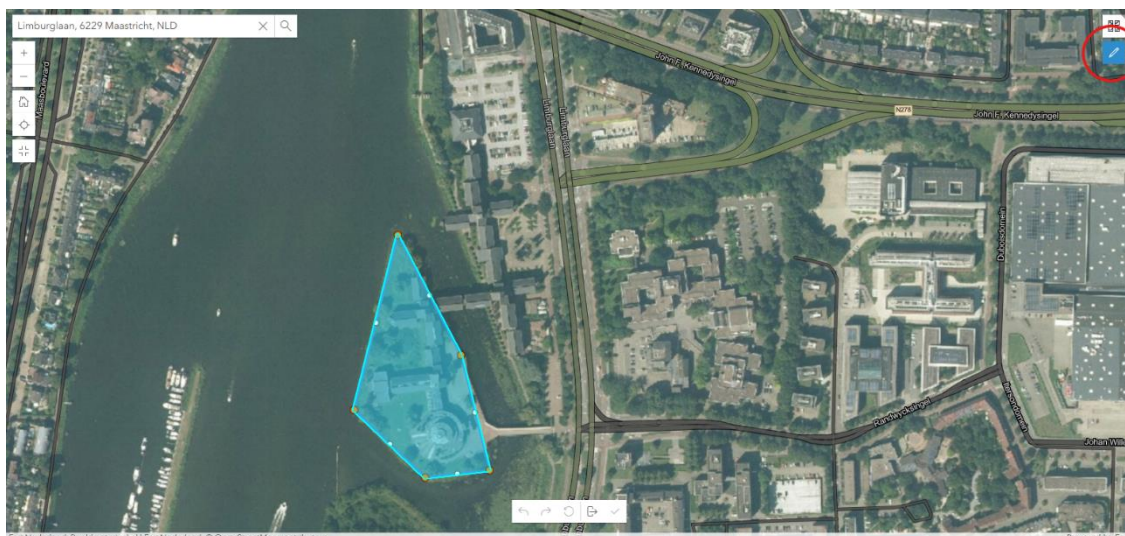
Klik vervolgens op de vijfhoekige knop aan de rechterkant om te beginnen met intekenen.



Teken vervolgens het gebied met de klok mee in. Dubbelklik om te stoppen met intekenen of klik op het vinkje onderaan het scherm.



Indien u het gebied daarna nog wilt bewerken klikt u op het potloodje rechts bovenin het scherm. U kunt de bolletjes in het gebied verplaatsen.



Klik vervolgens weer op het vinkje om de bewerking op te slaan.

Wanneer u tevreden bent met de intekening klikt u rechts bovenin op het kruisje om het volledig venster te sluiten.



Heeft u nog een opmerking over de intekening? Dan kunt u dit aangeven bij de vraag "toelichting"

Toelichting

Eventuele toelichting bij de intekening

500


U wordt tevens gevraagd om fotomateriaal aan te leveren van de begin situatie (bij de aanvraag) en de gerealiseerde situatie (bij de eindrapportage). Het is mogelijk om meerdere foto's te uploaden.

Foto('s) van de huidige situatie*

Upload hier een of meerdere foto's van de locatie waar het element zal worden gerealiseerd

1

image hier neerzetten of image selecteren



Indien u meerdere elementen wilt aanvragen kunt u een element toevoegen door op het plusje te klikken. Vul vervolgens bovenstaande vragen in per element.

Gegevens landschapselement (1) ▼





Afronden formulier

Wanneer u alle elementen waarvoor u subsidie gaat aanvragen heeft ingetekend klikt u op de knop "Verzenden".

Let op! Nadat u het formulier heeft verzonden kunt u deze niet meer aanpassen.

Heeft u gecontroleerd of alle gegevens juist zijn ingevoerd?*

Ja

Privacyverklaring*

Voor een correcte behandeling van uw subsidieaanvraag in het kader van Nadere subsidieregels Landschapselementen 2025 is het nodig dat de Provincie Limburg uw persoonsgegevens verwerkt. Dit formulier zal worden gekoppeld aan het aanvraagformulier.

Ik verklaar kennis te hebben genomen van bovenstaande informatie en geef toestemming voor de verwerking van mijn persoonsgegevens ten behoeve van de behandeling van mijn subsidieaanvraag.

Verzenden

Mocht u nog vragen hebben of mocht er onverhoopt toch iets mis zijn gegaan neem dan contact op middels: postbus@prvlimburg.nl.