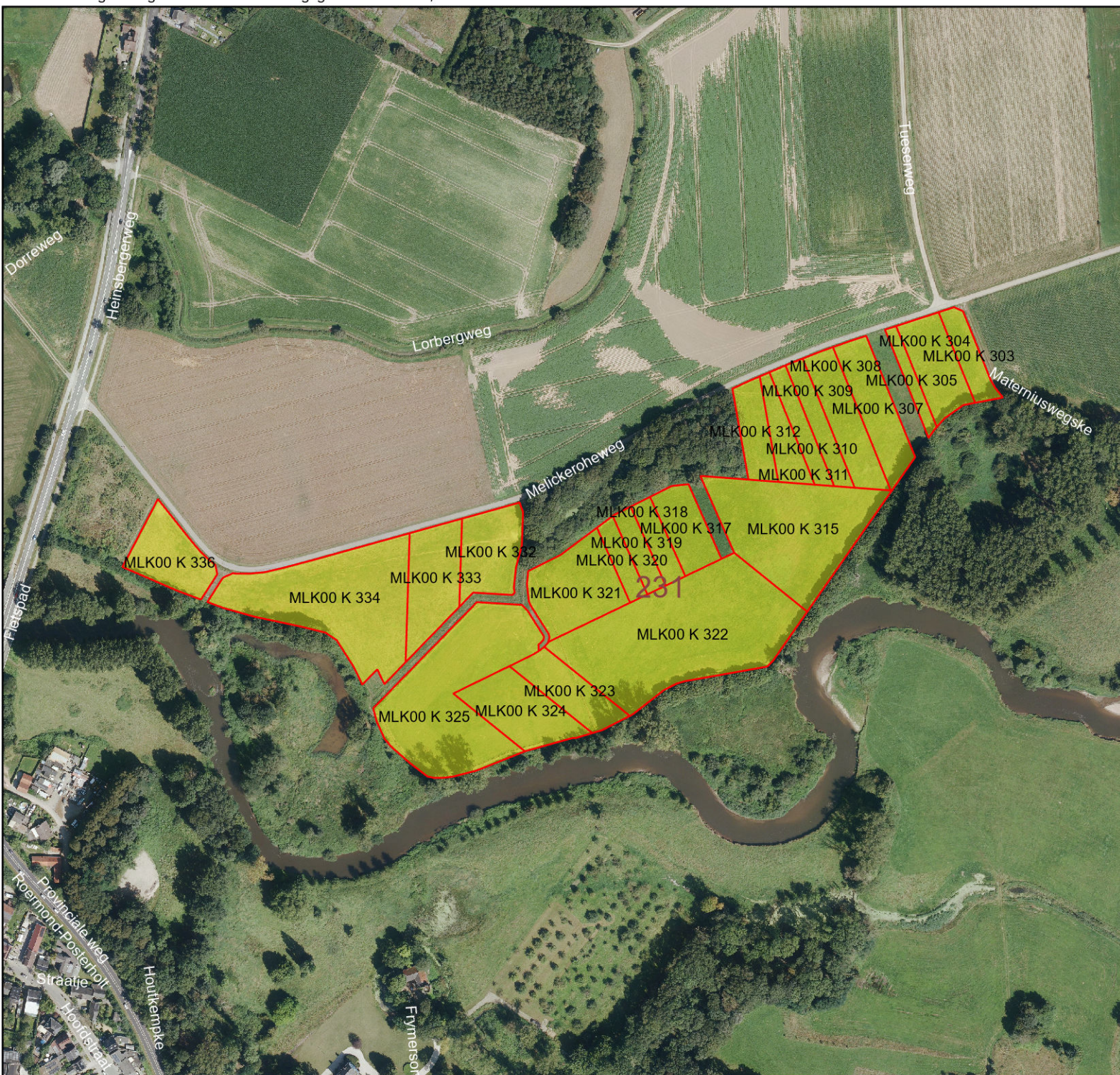


Gemeente:	Roerdalen	Huiskavel / niet economisch zelfstandig te exploiteren eenheid:	nee
Oppervlakte kavel (ha):	7,5365	Biologisch gecertificeerde kavel:	nee
Landbouwkundige kwaliteit:	Laag	Ligging binnen NNN:	ja
Pachtprijs per ha:	€ 275	Bijzonderheden:	Voorwaarden NNN van toepassing
Pachtprijs kavel:	€ 2.073		
Kadastrale percelen:	MLK00 K 303, 304, 305, 307, 308, 309, 310, 311, 312, 315, 317, 318, 319, 320, 321, 322, 323, 324, 325, 332, 333, 334, 336		
Natuurodoeltype:	N12.02 Kruiden- en faunarijk grasland		
Waterwingebied/grondwaterbeschermingsgebied:	nee / nee		



90

Meters

Kavel

Kadastrale percelen

dec. 2025

provincie limburg



Cluster Grond en Vastgoed

12506 1955

© Provincie Limburg  
© dienst Kadaster, © Cyclomedia, © Geodan, © RWS



Nr + naam perceel	Locatie Melick MLK00 K 303 t/m 336
<b>Beperkende voorwaarden pacht</b>	<ol style="list-style-type: none"> <li>1. Het wordt pachter verboden om het perceel met dierlijke- dan wel met kunstmatige meststoffen te bemesten.</li> <li>2. gebruik van chemische bestrijdingsmiddelen is niet toegestaan.</li> <li>3. het grasland mag niet worden gescheurd, gefreesd of overnieuw gezaaid.</li> <li>4. eventueel bestaande en aangelegde landschapselementen en afrasteringen behorend bij het perceel dienen gehandhaafd en onderhouden te worden.</li> <li>5. als het gewenst is het perceel te hooien dient dit na 15 juni te gebeuren, ook is de pachter verantwoordelijk voor het afvoeren van het vrijgekomen materiaal/maaisel.</li> <li>6. ingeval van beweiding geschiedt dit met maximaal 2 GVE per hectare.</li> </ol>
<b>Gewenst natuurdoeltype</b>	N12.02 kruiden- en faunarijk grasland
<b>Voorgestelde maatregelen:</b>	<ol style="list-style-type: none"> <li>1. Percelen 2x per jaar maaien, eventueel met na beweiding (maaisel afvoeren).</li> </ol>

#### beeld

