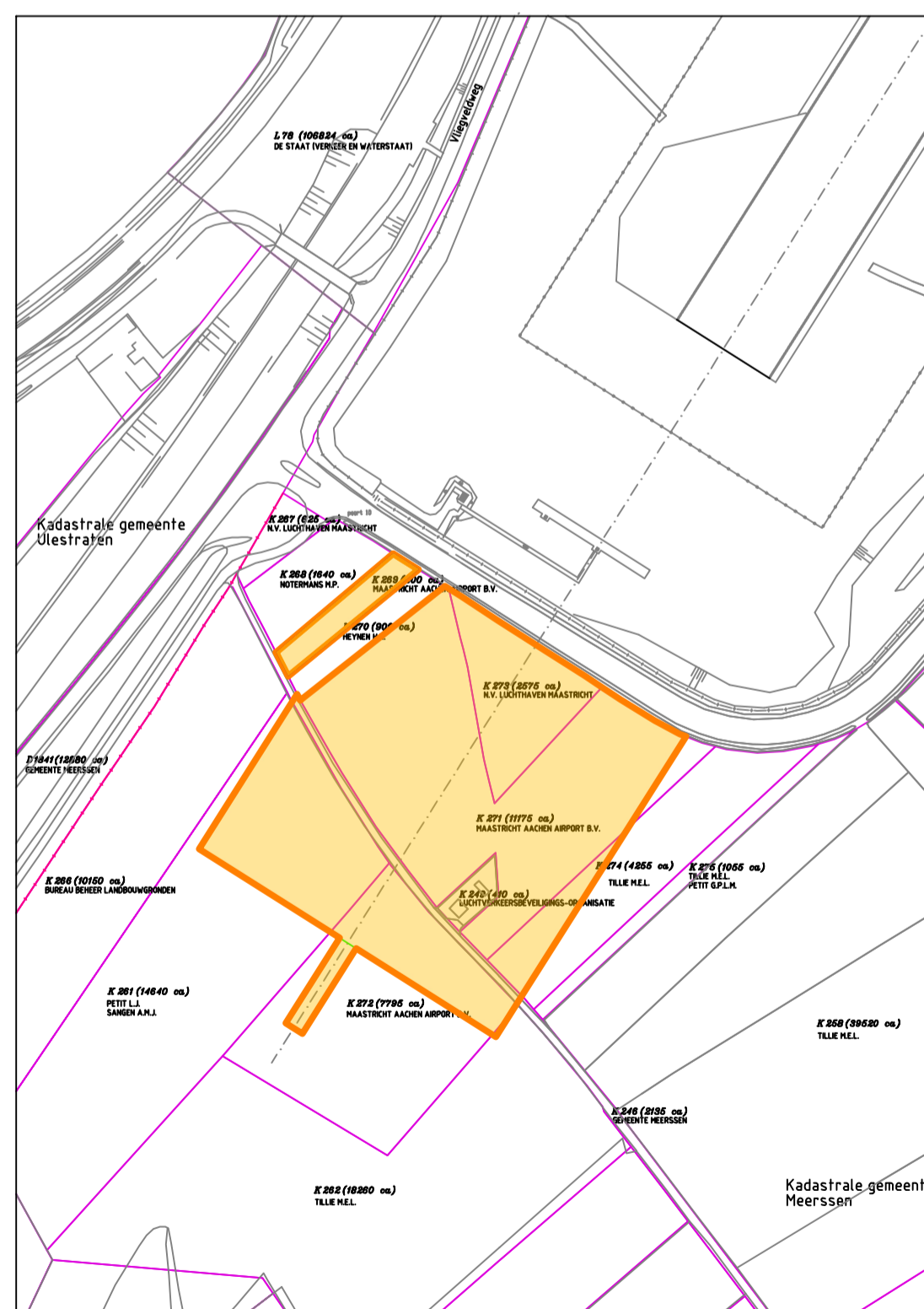
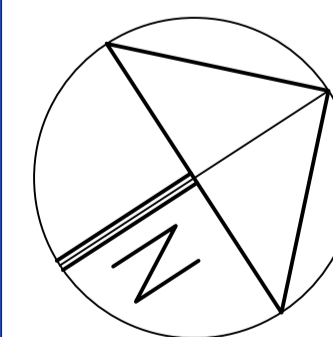


RESA ZUID



- 1. Kantoorgebouw Noord
- 2. Vrachtgebouw Noord
- 3. Passagiersterminal
- 4. Havendienstgebouw
- 5. Opslagloods
- 6. Brandweer
- 7. Werkplaats
- 8. Hangaar III (brandweer)
- 9. Materieelloods
- 10. Trafostation T1
- 11. Cargo Oost fase 1
- 12. Gebouw 03 (paardenloods)
- 13. Jet Center
- 14. Trafostation T2
- 15. Overslagloods Wegverkeer



- Aangewezen luchthaven terrein
- Inrichtingsgrens Wet Milieubeheer
- Gebouwen MAA

