

KOERS VOOR EEN VITALER LIMBURG

Met het coalitieakkoord 2015-2019 is koers ingezet om in actie te komen voor een welvarend en sociaal Limburg. Een welvarend Limburg vraagt om gezonde en vitale Limburgers en vice versa. We zetten in op een samenleving waarin alle Limburgers tot hun recht komen, elkaar ondersteunen en solidair zijn en waarin ze naar vermogen kunnen meedoen op de arbeidsmarkt.

Limburgers hebben een eerste en eigen verantwoordelijkheid om die kansen te nemen en elkaar te ondersteunen. Deze handout schetst de Sociale Agenda 2025 op hoofdlijnen.

Meer informatie op www.socialeagendalimburg.nl.

● Brussel

Nederland

België

Duitsland



PROVINCIE LIMBURG

Inwoners Limburg

1.1 mln

Oppervlakte Limburg

2.209 km²

Bevolking

<20 jaar: 220.494

20 tot 65 jaar: 669.231

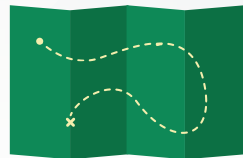
65+ jaar: 230.281

AMBITIE

“In 2025 willen we samen tot een trendbreuk in de gezondheid en participatie van Limburgers komen. We willen gezondere, gelukkigere Limburgers die meer voor elkaar zorgen en initiatieven ondernemen.”



De Sociale Agenda van Limburg 2025 geeft hier vorm aan en zet de eerste concrete stappen. Het gaat er dan niet alleen om mee te blijven lopen in de nationale positieve trend van toenemende gezondheid en participatie; wij willen in 2025 zichtbaar inlopen op onze achterstanden. Dit is alleen mogelijk als het Limburg op meerdere fronten lukt om de handen ineen te slaan.



Daarnaast is het streven dat er binnen 10 jaar 20.000 extra stage- en leerwerkplekken zijn voor burgers die nog niet participeren op de arbeidsmarkt*.

20.000
LEERWERKPLEKKEN
BINNEN 10 JAAR

Dit is een streven, het voornaamste is dat er een duurzaam ingezette beweging ontstaat. Door ondernemers en onderwijspartners bij elkaar te brengen en gezamenlijke afspraken te ondersteunen, kunnen wij de instroom en deelname van kwetsbare jongeren in de arbeidsmarkt duurzaam vergroten.

Wie werkt ervaart een betere gezondheid dan mensen die niet werken

INKOMEN & OPLEIDING

Huishoudens met een laag inkomen

10,8%

8,1%

9,5%

Zuid-Limburg

Noord-Midden Limburg

Nederland



Laagste inkomen per huishouden

3/10

3 van de 10 gemeenten met de laagste inkomen per huishouden zijn Zuid-Limburgs

Laaggeletterdheid

13,8%

11,9%

Limburg

Nederland



Vroegtijdig schoolverlaters zonder diploma

5,5%

4,3%

3,8%

Zuid-Limburg

Noord-Midden Limburg

Nederland

Laag opleidingsniveau

Zuid-Limburg

32%

Noord-Midden Limburg

34%

Nederland

29%

Hoog opleidingsniveau

Zuid-Limburg

32%

Noord-Midden Limburg

27%

Nederland

34%

GEZONDHEID

Gezonde levensverwachting in goede gezondheid in jaren

Zuid-Limburg

43,2

Noord-Midden Limburg

46,1

Nederland

46,6

Volwassenen met depressie

7,1%

5%

6%

Zuid-Limburg

Noord-Midden Limburg

Nederland



Goed ervaren gezondheid van bevolking 19-65

76,4%

80,1%

80,7%

Zuid-Limburg

Noord-Midden Limburg

Nederland



Aantal jongeren in jeugdzorg

4,3%

3,1%

3,1%

Zuid-Limburg

Noord-Midden Limburg

Nederland

(ARBEIDS)PARTICIPATIE

Werkloosheid

7,3%

7,4%

Limburg

Nederland

Arbeidsongeschiktheid

8%

6%

Limburg

Nederland



Netto arbeidsparticipatie

59,5%

64,3%

64%

Zuid-Limburg

Noord-Midden Limburg

Nederland

Contact met familie, vrienden en buren is boven gemiddeld

Familie

85%

Vrienden

79%

Buren

63%

POTENTIËLE BANEN RONDOM DE GRENREGIO'S

Door in te zetten op het opheffen of verminderen van grensbarrières op de arbeidsmarkt, kan het aantal banen binnen acceptabele reistijd sterk toenemen.

Het aantal banen binnen acceptabele reistijd neemt toe voor de regio's als de banen aan de andere kant van de grens net zo toegankelijk zouden zijn als banen in eigen land.

- Noord-Limburg 635.000 totaal aantal banen
- Midden-Limburg: 660.000 totaal aantal banen
- Zuid-Limburg 740.000 totaal aantal banen

Kanssectoren zijn: -maakindustrie, logistieke sector, bouw, recreatie en toerisme



635.000

Noord-Limburg

660.00

Midden-Limburg

740.000

Zuid-Limburg



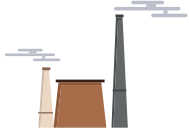
K O E R S V O O R E E N V I T A L E R L I M B U R G

Sociale Agenda Limburg 2025

De aanleiding, ontwikkeling en uitvoering van de Sociale Agenda in vogelvlucht.

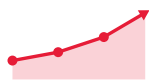


ONTWIKKELINGEN



EIND 19E EEUW

Industrialisatie en mijnindustrie leidt tot forse groei van de economie en bevolking



1965 >

Na de mijnsluiting krijgt Limburg een hoge regionale werkloosheidscomponent



1990 >

De Limburgse economie en werkloosheid loopt in de pas met de Nederlandse ontwikkeling



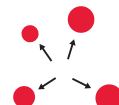
2002 >

De Limburgse bevolking krimpt structureel



2014

Lancering Brightlands



2015

Decentralisaties van taken en middelen in het sociale domein naar gemeenten



2016

Vitality Community Limburg 2025 en Sociale Agenda van Limburg 2025



2025

Trendbreuk in gezondheid en participatie

SOCIALE AGENDA DOOR SAMENWERKING

Bij de ontwikkeling en uitvoering van de sociale agenda; 'Koers voor een vitaler Limburg' zijn vele partners betrokken.

Het gaat uiteindelijk om Limburgers, en dus werken we samen met Limburgers die werken bij (onderwijs)instellingen, overheden of ondernemingen.



VITALITY COMMUNITY



Door al die partijen samen is de Vitality Community Limburg 2025 in het leven geroepen; als verbindende schakel voor alle initiatieven die bijdragen aan de ambitie. Sociale structuurversterking gaat hand in hand met economische structuurversterking. Wat nodig is om Limburg verder te brengen is een trendbreuk met de sociale ontwikkeling, daarom hebben we het volgende afwegingskader geformuleerd;

Afwegingskader

Ons afwegingskader voor het bereiken van een trendbreuk in gezondheid en participatie:

Wij hanteren een positieve definitie van gezondheid en arbeidsvermogen. Hierbij kijken we naar het beschikbare vermogen en de betekenis van beiden in de sociale omgeving;

Wij richten ons op Limburgers in een kwetsbare positie op de arbeidsmarkt en in de samenleving;

Wij geven prioriteit aan de jonge generatie, ook vanuit het perspectief van langer gezond blijven en participeren op latere leeftijd;

Gemeenten zijn eerste overheid in het sociale domein. Wij opereren vanuit toegevoegde waarde;

Wij kiezen voor sociale structuurversterking: acties die ertoe leiden dat Limburgers duurzaam langer en gezond leven en meedoen in de samenleving;

Wij ondersteunen in dat kader (meerjarig en coalitieperiodes overstijgende) initiatieven waarvan verwacht wordt dat deze een duurzaam effect hebben op het overbruggen van gezondheids- en participatieverschillen in Limburg en met resultaten die breder toepasbaar zijn in Limburg;

Wij kiezen voor doelgericht partnerschap in netwerken van overheden, ondernemers, onderwijspartners en georganiseerde Limburgers. Geen nieuwe structuren, maar verbindingen.

DE BELOFTE

Wij zullen er alles aan doen om deze pittige ambitie waar te maken, maar dat kan niet zonder jullie, Limburgers, ondernemers, studenten, professionals, beleidsmakers, en alle andere bevolgen personen in deze prachtige provincie dienen hun hernieuwde verantwoordelijkheid te vinden en te nemen.

Wij zullen er alles aan doen om jullie daarin te ondersteunen en goede initiatieven te verbinden.

Steek jij de handen uit de mouwen met ons?

www.socialeagendalimburg.nl

