



Programma

- 18:00 Opening
Vraaggesprek met minister De Jonge en gedeputeerde Theuns
- 18:20 Pitch Straatje Erbij
Pitch Limburg Centraal
- 18:40 Walking Dinner
- 19:30 Gesprek met de zaal
- 20:00 Sluiting en Netwerkborrel





Bouwen aan stads- en dorpsranden

'straatje erbij'

Woonkeuken 15 april 2024



Hoe wonen we in Limburg?

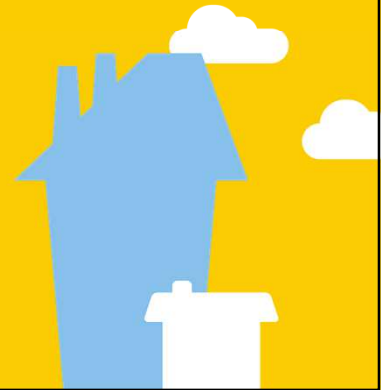
Limburgse aanpak

'Straatje erbij' bouwen aan stads- en dorpsranden

Waar staan we nu?



Hoe wonen we in Limburg?



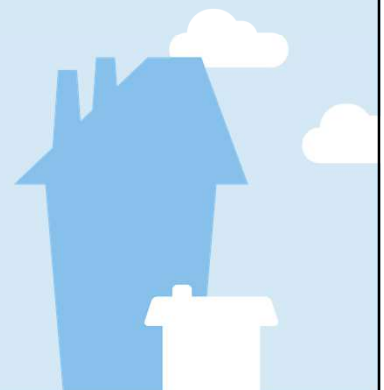
Limburgse situatie

Kleinschalig, fijnmazig en landschappelijk kwalitatief

Basis hiervoor zijn veel kleine plannen,
dat is onze kracht en onze valkuil

En toch heeft Zuid-Limburg na de Randstad
de hoogste bebouwingsdichtheid van Nederland

... en dat zou je niet zeggen







Limburgse Aanpak

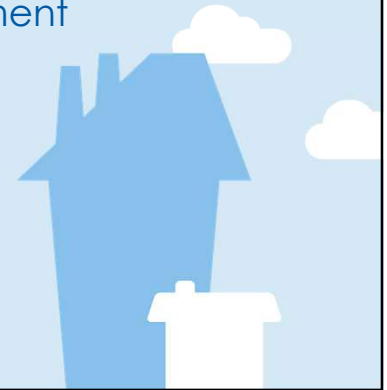


We nemen regie

Samen met Rijk en regio's werken we aan:

- gebiedsgericht Ontwerpend Onderzoek
- een Ruimtelijk Voorstel > Ruimtelijk Arrangement
- een Woondeal
- Wet versterking regie volkshuisvesting

Dat alles brengen we samen in de provinciale Omgevingsvisie

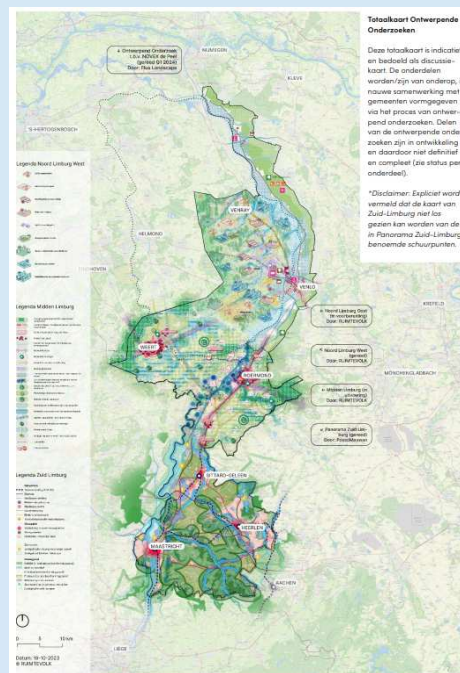


Wonen in Limburg, bereikbaar voor iedereen!

Woondeal Limburg
9 maart 2023



Beleidskader 2024-2027 Leefbare steden en dorpen



Ruimtelijk Voorstel Limburg



Limburgse aanpak

'*Straatje erbij*' is onderdeel van een bredere aanpak:

- Duurzame verstedelijking rond OV knooppunten
- Zorgvuldige uitbreiding aan rand kernen
- Herstructurering bestaande wijken en buurten
- Leefbaarheidsaanpak

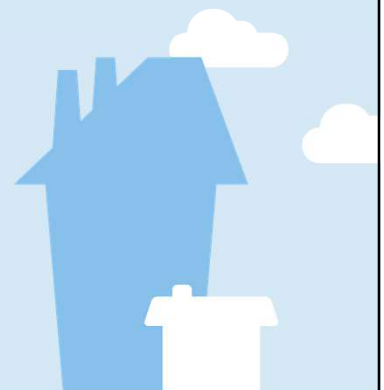
Het past goed bij Limburg om te onderzoeken hoe '*straatje erbij*' de woningbouwopgave een impuls kan geven.



Wat is er mogelijk?

Er is veel mogelijk binnen bestaand beleid ook in de vorm van een '*straatje erbij*'

Wat we niet willen is dit...





Wat we wel willen ...

Prettig wonen met behoud van kwaliteit

Versterken van de leefbaarheid

Waar mogelijk versnellen

Passend bij de mensen







Bouwen aan stads- en dorpsranden
'straatje erbij'



Opdracht

'We onderzoeken de mogelijkheden om, voor de kernen waar de leefbaarheid onder druk staat, aan de randen van een bestaande bebouwde kern nieuwe woningbouw te realiseren in een brede mix'

Coalitieakkoord 2023

Ga samen met gemeenten aan de slag



Vier vragen

Breng alle initiatieven in beeld?

Welke plekken zijn kansrijk?

Welke programma's zijn kansrijk?

Hoe bevorderen we de leefbaarheid?



Kansrijk 'straatje erbij'

Past binnen bestaand ruimtelijk beleid

Draagt bij aan een brede mix woningtypen

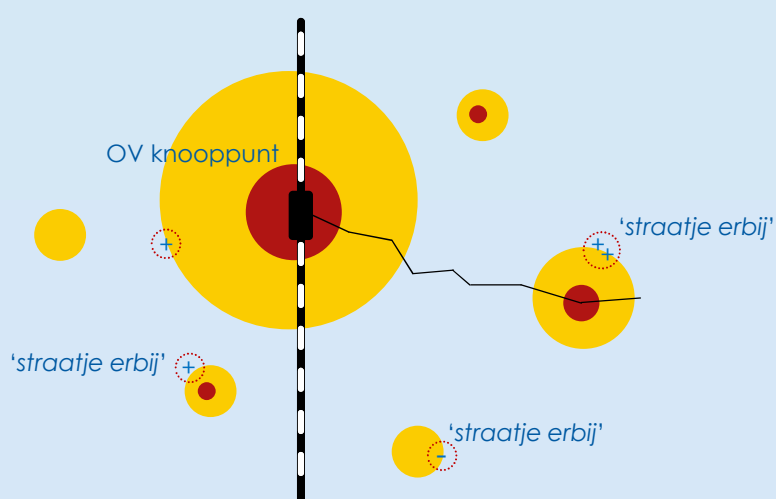
Geneert draagvlak OV, basisschool, supermarkt

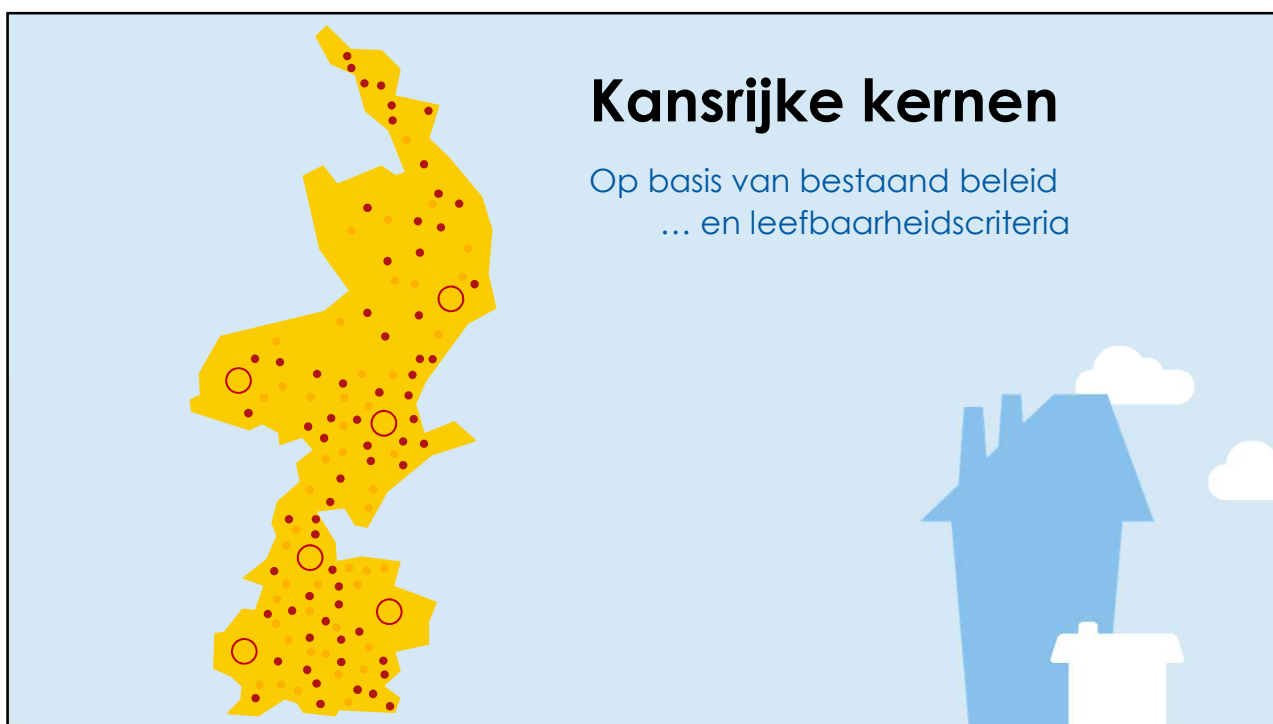
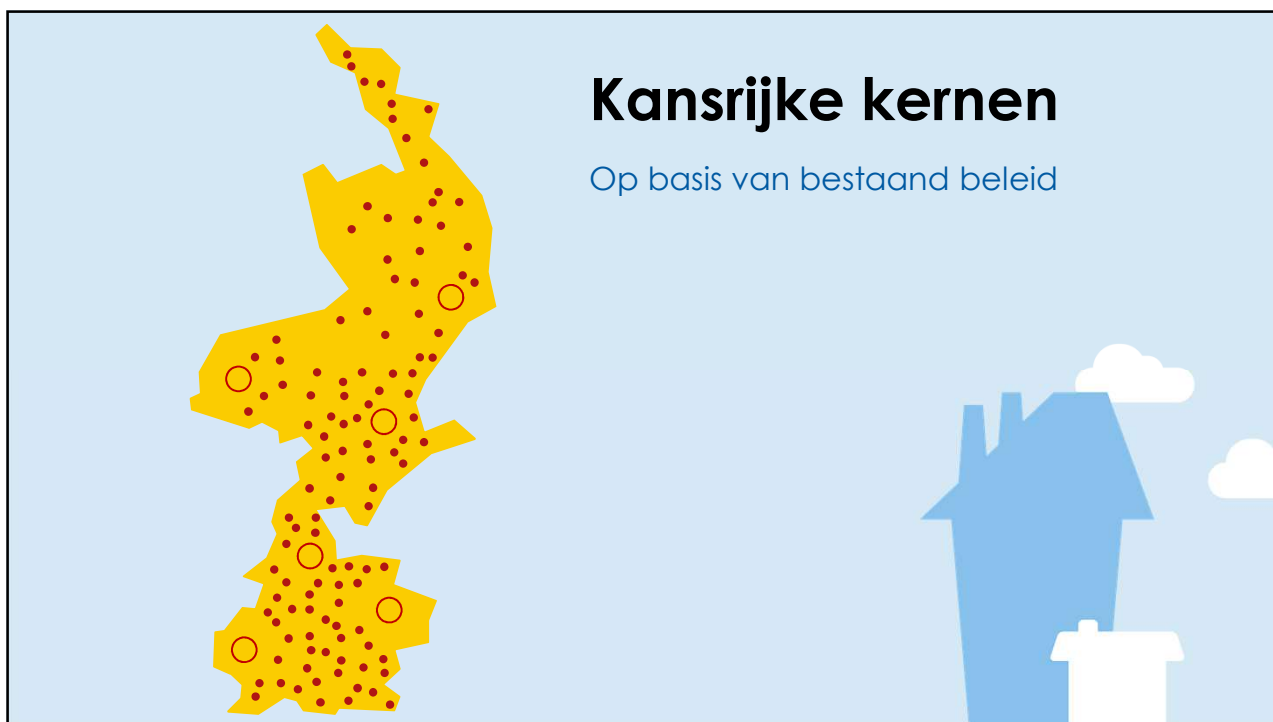
Wordt omarmd/geïnitieerd door inwoners

Draagt bij aan kernkwaliteiten omgeving



Kansen 'straatje erbij'





Waar staan we nu?

Alle gemeenten hebben gereageerd

Enthousiast, ambitieus en realistisch

Van complete woonvisies tot 5 stippen op een kaart

Gesprekken zijn gestart



Opbrengst

Bijna 150 initiatieven in beeld gebracht

Deels binnen en deels aanvullend op Woondeal

Concrete plannen, meer voortgang

Bekijk alle initiatieven binnen je gemeente in samenhang



De volgende stappen

- kansrijke plekken met realistisch programma
- genereren totaal beeld per gemeente en Limburg
- afwegen en keuzes maken
- versnellen waar mogelijk

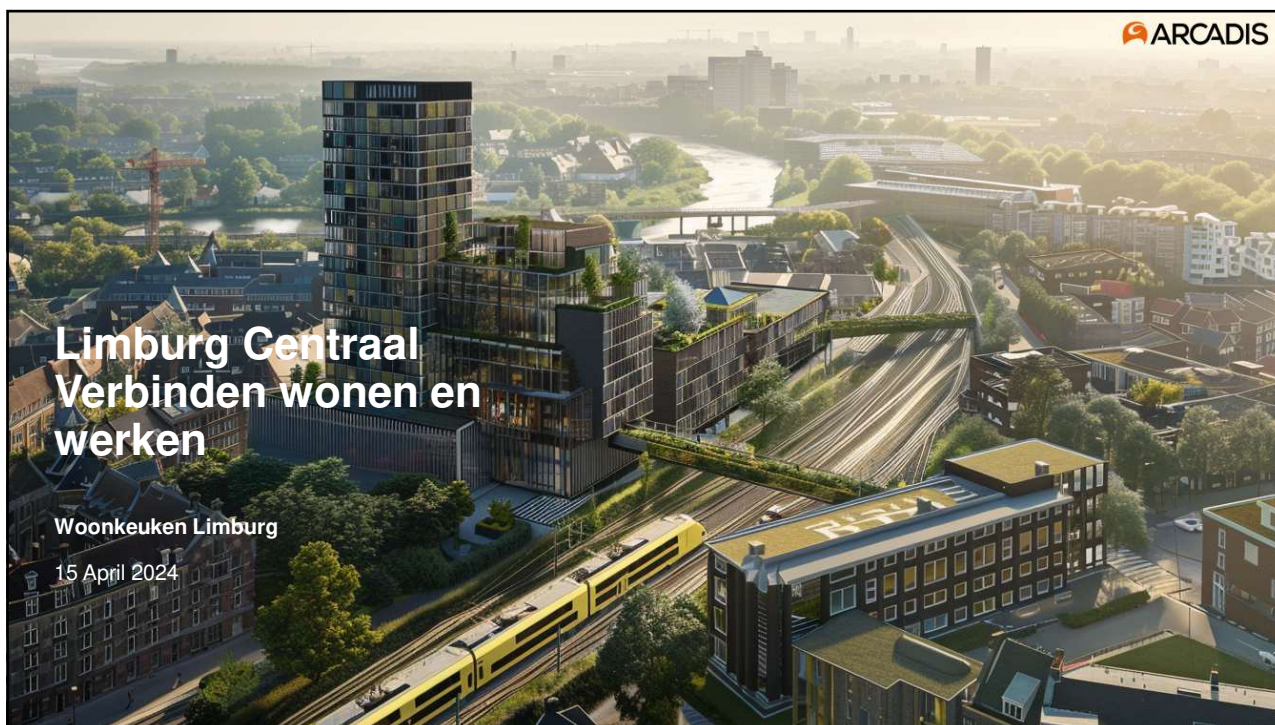


tot zover ...



Pitch Limburg Centraal

Merijn van Essen
Arcadis



Limburg Centraal
Verbinden wonen en
werken

Woonkeuken Limburg

15 April 2024

ARCADIS

Regio en Rijk verkennen grootschalige woningbouwlocatie in Limburg

Voortbouwen op de Woondeal

- Woondeal, maart 23: ruim 26000 woningen t/m 2030: 1/3 sociaal, 1/3 betaalbaar; extra ambitie 20000
- Bestuurlijk Overleg Woondeal, november 2023: 3.000 woningen extra t/m 2030
- MIRT, november 2023: Limburg verkent samen het met Rijk de mogelijkheden van Limburg als grootschalige woningbouwlocatie

OV-knooppunten, straatje erbij en herstructurering

Het gaat om een combinatie van:

- Grootschalige woningbouw rond OV-knooppunten na 2030;
- Straatje erbij;
- Herstructurering bestaande voorraad

© Arcadis 2022

Contourennotitie Nota Ruimte

Schaalsprong Zuid-Limburg en de regio Eindhoven

“ Om de groeiopgave aan te kunnen, zullen we een **groter deel van Nederland** moeten **benutten**. Dat zal leiden tot een verschuiving van de balans in het stedelijke netwerk Nederland, met **nieuwe regio's** waar we **kansen voor een schaa sprong** willen aangrijpen.

[...] Op basis van de al aanwezige krachten kan economische ontwikkeling gecombineerd worden met grootschalige woningbouw en gebiedsontwikkeling en daarbij behorende voorzieningen, versterking van het mobiliteitsnetwerk en groen in en om de stad.”



© Arcadis 2024

18/4/24

36

Intensieve samenwerking tussen provincie Limburg en zes Limburgse gemeenten met inbreng van BZK, EZK, IenW en ProRail



Maastricht



Roermond



Heerlen



Weert



Sittard-Geleen



Venlo



© Arcadis 2022

Limburg Centraal

Uitstekend ontsloten

- **Limburg Centraal** omdat het 6 uitstekend ontsloten intercitystations betreft met ruimte in de treinen en op het spoor én volop ruimte op loop- en fietsafstand van de stations.



© Arcadis 2024

Limburg Centraal

Uitstekend ontsloten en centraal gelegen

- **Limburg Centraal** omdat het 6 uitstekend ontsloten intercitystations betreft met ruimte in de treinen en op het spoor én volop ruimte op loop- en fietsafstand van de stations.
- **Limburg Centraal** omdat het Limburgse steden netwerk uitermate centraal ligt tussen succesvolle internationale groeiregio's als Brainport, Hasselt/ Luik, Aken, Düsseldorf en Arnhem-Nijmegen. De stationsgebieden zijn de stapstenen tussen deze succesvolle kennisregio's. Kennisregio's die hun eigen woonbehoefte niet ingevuld krijgen.



© Arcadis 2024

Limburg Centraal

Uitstekend ontsloten en centraal gelegen, afgestemd op Limburgse opgaven

- **Limburg Centraal** omdat het 6 uitstekend ontsloten intercitystations betreft met ruimte in de treinen en op het spoor én volop ruimte op loop- en fietsafstand van de stations.
- **Limburg Centraal** omdat het Limburgse steden netwerk uitermate centraal ligt tussen succesvolle internationale groeiregio's als Brainport, Hasselt/ Luik, Aken, Düsseldorf en Arnhem-Nijmegen. De stationsgebieden zijn de stapstenen tussen deze succesvolle kennisregio's. Kennisregio's die hun eigen woonbehoefte niet ingevuld krijgen.
- **Limburg Centraal** omdat de zes steden, de provincie en het Rijk de specifieke opgaven van Limburg centraal stellen. Want elke regio telt. Dit plan is geen *one size fits all*, maar is afgestemd op de Limburgse kansen en opgaven.



© Arcadis 2024

18/4/24

40

Limburg Centraal draagt bij aan meerdere beleidsdoelen

Draagt bij aan het vestigingsklimaat voor talent en bedrijven

Versterkt de business case van het openbaar vervoer

Versterkt de internationale bereikbaarheid van Nederland



1

© Arcadis 2024



2



3

18/4/24

41

Limburg Centraal draagt bij aan meerdere beleidsdoelen

Verlicht de woning- en banendruk in omliggende kennisregio's zoals Brainport en Aken

Past naadloos in het rijksprincipe Bodem en Water Sturend: de stedelijke verdichting in Limburg vindt plaats op hoogwaterveilige plekken, nu en in de toekomst

Draagt bij aan een gezonde en compacte stad



4

© Arcadis 2024



5



6

18/4/24

42

Limburg Centraal draagt bij aan meerdere beleidsdoelen

Geeft een impuls aan de leefbaarheid in de sociaal zwakkere wijken in de buurt van het station,



© Arcadis 2024

Versterkt het draagvlak en levensvatbaarheid van (bovenstedelijke) voorzieningen



18/4/24

Zorgt voor betere doorstroming op de regionale woningmarkt



43

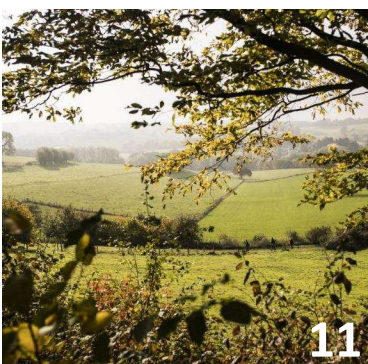
Limburg Centraal draagt bij aan meerdere beleidsdoelen

Is een versneller van de transformatie van leegstaand maatschappelijk en commercieel vastgoed in de Limburgse stadscentra



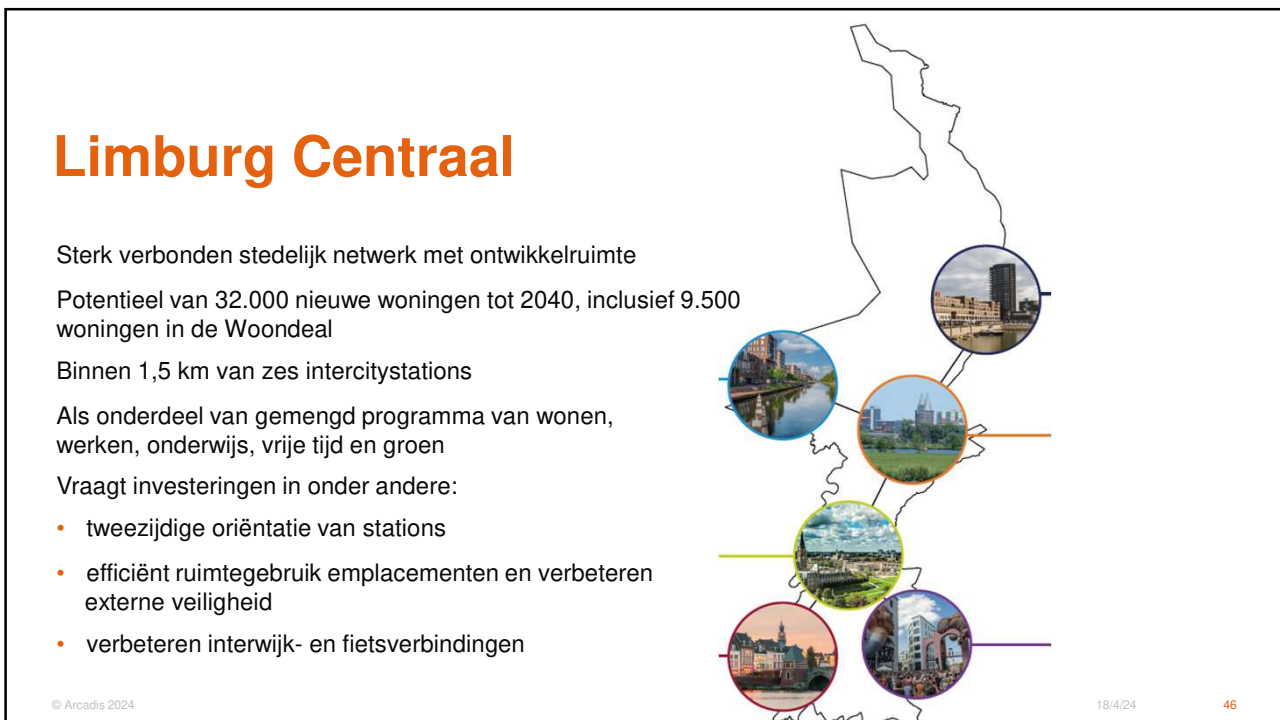
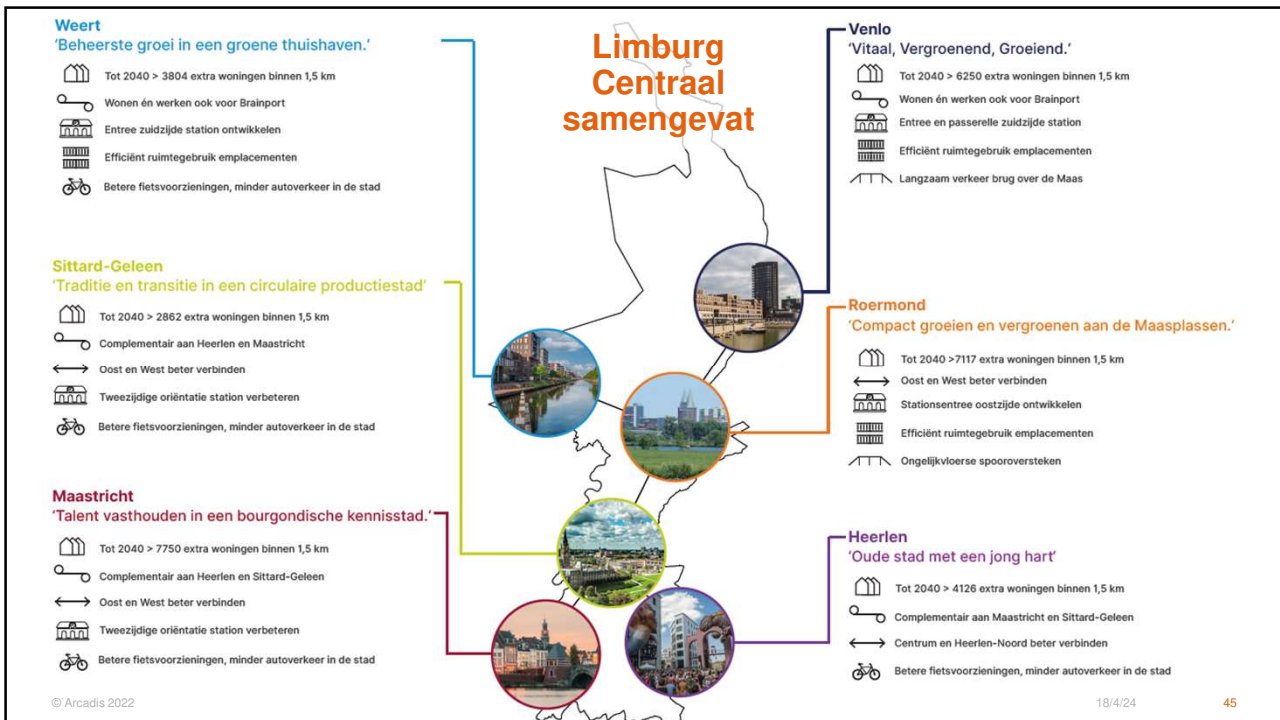
© Arcadis 2024

Leidt tot minder behoefte aan bouwen in het groen



18/4/24

44

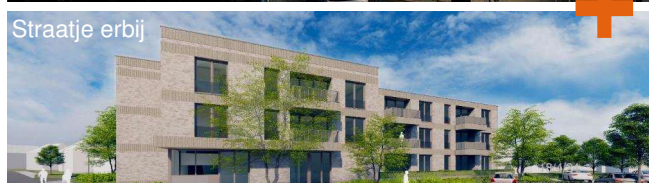


Tenslotte: Limburgse woningbouw is en - en - en verhaal

Investeren in **nieuwbouw** op de OV-locaties moet altijd gepaard gaan met **investeren in de bestaande woningvoorraad**.

En daarnaast wordt ruimte geboden voor een **straatje erbij**.

Die drieslag is nodig, want nu is er lokaal onvoldoende doorstroming, verduurzaming, veerkracht en veiligheid in sommige Limburgse woningen en wijken.

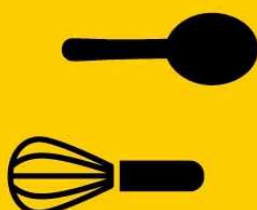


© Arcadis 2024

47



Walking Dinner

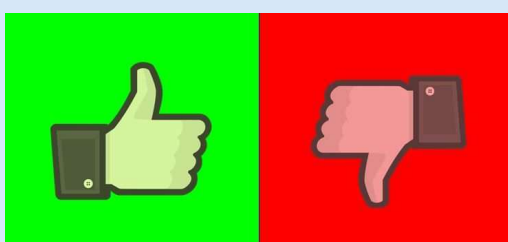


**de LIMBURGSE
Woonkeuken**



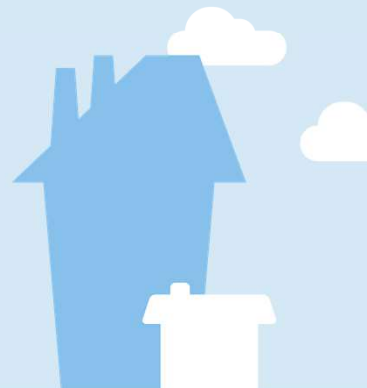
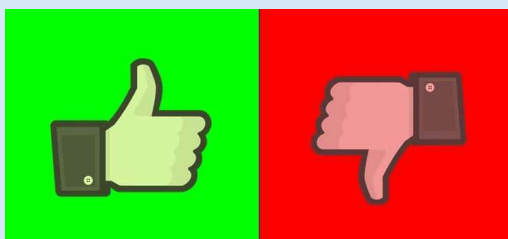
Stelling 1

Dat de Provincie Limburg de woningbouwopgave uit de Woondeal verknoopt met ontwikkelingen zoals straatje erbij en grootstedelijke woningbouwlocatie vind ik een slechte zaak.



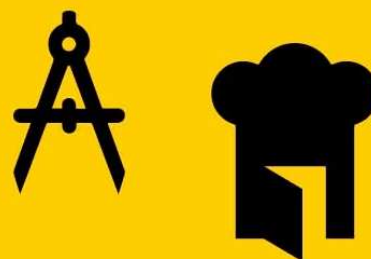
Stelling 2

Ik hoop dat de Tweede Kamer de Wet versterking Regie Volkshuisvesting tegenhoudt en dat we het mandaat voor de volkshuisvestingsprogrammering bij de gemeenten leggen.





de LIMBURGSE Woonkeuken



Afsluiting

