

BESCHIKTE PROJECTEN OVERIGE DOELGROEPEN PROVINCIE LIMBURG

TENDER 1 23 MAART T/M 1 JUNI 2016

Subsidie Stichting Ark Natuurontwikkeling Veerkrachtig waterbeheer
Tungelroyse Beek

robuust watersysteem

Subsidie Regionaal Landschap Kempen en Maasland Grensoverschrijdend
waterbeheer Kempen-Brioeek

robuust watersysteem

Stroomgebied Tungelroyse Beek – Op weg naar veerkrachtig waterbeheer in het stroomgebied van de Tungelroyse Beek

Aanvrager Stichting Ark Natuurontwikkeling

Betrokken partijen Waterschap Limburg, gemeente Weert, gemeente Nederweert, Vereniging Natuurmonumenten, Limburgse Land- en Tuinbouwbond en Stichting het Limburgs Landschap.

Looptijd 2016-2018

Subsidie €1.000.000

Bedrag cofinanciering € 3.000.000

Projectcategorie Robuust Watersysteem

Samenvatting partners werken samen aan het ontwikkelen van een veerkrachtig watersysteem. dat op innovatieve wijze de vraag en aanbod in balans brengt en flexibel reageert op veranderingen in de omgeving en dat voordelen biedt voor alle waterafhankelijke functies.

Omvang van project Peilgestuurde drainage 80 ha – 25 beregeningsputten, - landbouwkundige verbetering 24 ha, - uitbreiding klimaatbuffer Weerterbos 4 ha, - project Wijfelterbroek strategische kavelruil 66 ha, -



scheiding kwel en oppervlaktewater na bij oud tracé Weerterbeek 1 stuks, - kwelwater naar gebied Raamweiden geleiden 1 stuks, - omleggen de Raambeek 1,5 km., waterbuffering 104 ha, - inrichting Groen/Blauw zone Weert/Stramproy 1 stuks, realisatie no-regret maatregelen 20 stuks, communicatie 11 activiteiten conform actieplan.

GRENDOVERSCHRIJDEND WATERBEHEER KEMPEN BROEK

Aanvrager Regionaal Landschap Kempen en Maasland
Betrokken partijen Waterschap Limburg, gemeente Weert, gemeente Nederweert, Vereniging Natuurmonumenten, gemeente Cranendonck, provincie Noord-Brabant, provincie Limburg, VVV Midden-Limburg, Staatsbosbeheer, Stichting het Limburgs Landschap, Stichting het Brabants Landschap, IVN Weert, Stichting Natuur en Milieueducatie, Stichting Milieufederatie Limburg, Limburgse Land- en Tuinbouwbond, Bosgroep Zuid Nederland, Stichting Instandhouding Kleine Landschapselementen in Limburg, Gebiedsbureau Weert, Nederweert en Leudal, Dienst Vastgoed Ministerie van Defensie en Stichting Ark.

Looptijd 2016-2020

Subsidie 1.000.000

Bedrag cofinanciering 3.000.000

Projectcategorie Robuust Watersysteem

Samenvatting in samenwerking met betrokken partijen integrale maatregelen treffen voor het bufferen van water in het gebied (afvoer vertragen en bergen). Dit zorgt voor aftoppen piekdebieten op de verschillende beken die door het Grenspark van België naar Nederland stromen. Hierdoor worden overstromingen in het benedenstroomse deel in Nederlandse tegengegaan. De maatregelen zullen met name effect hebben voor het stroomgebied van de Tungelroyschebeek en de.



Uffelsebeek

Het gebufferde water kan vervolgens worden ingezet voor de landbouw en de natuur in droge perioden.

Verder worden maatregelen getroffen om de kweldruk in het gebied te laten toenemen en vermenging van kwelwater en agrarisch water te verminderen ten einde de algehele waterkwaliteit te verbeteren.

Projectomvang: 22,5 ha grondverwerving waterbuffering, - 31 ha herstel vijvers, 10 ha wilgenstruweel verwijderen, 4 ha ven- en poel herstel, 10 ha aanleg nieuw laagveen, 1 ha aanleg rietveld, 50 ha aanleg waterbuffering, 0,6 ha eilandverlaging, 2,3 km realisatie watertoevoersloot, 12 stuwen, 7 stuks informatie infrastructuur, 15 publicaties, 3 educatieve programma's, 5 beleevingsvolle activiteiten en 5 excursies.

BESCHIKTE PROJECTEN OVERIGE DOELGROEPEN PROVINCIE LIMBURG

TENDER 2 1 SEPTEMBER T/M 23 DECEMBER 2016

Subsidie gemeente Heerlen Vernatten bronnengebied Caumerbeek en Geleenbeek robuust watersysteem

Subsidie gemeente Landgraaf Infiltreren afgekoppeld regenwater industrieterrein Abdissenbosch en multifunctionele groenruimte woonwijk Eikske robuust watersysteem

Subsidie Limburgse Land- en Tuinbouwbond Peilgestuurde drainage gebied Oost kansen en innovaties
kansen en innovaties

Subsidie Limburgse Land- en Tuinbouwbond Peilgestuurde drainage gebied Noord-West

Subsidie Limburgse Land- en Tuinbouwbond Peilgestuurde drainage gebied Zuid-West kansen en innovaties

Subsidie gemeente Nederweert Stimuleringsregeling Wateropgave stedelijk gebied robuust watersysteem

Subsidie gemeente Simpelveld Afkoppelen en op natuurlijke wijze ledigen van groene bergingen kernen Bocholtz en Simpelveld robuust watersysteem

Subsidie gemeente Sittard-Geleen Zitterd Waterproof, gebiedsontwikkeling Corio Glana-klimaatbestendige stad, deelgebied A robuust watersysteem

Subsidie gemeente Nuth Klimaat-robuust watersysteem Schimmert en Haasdal robuust watersysteem

VERNATTEN VAN HET BRONNENGEBIED CAUMERBEEK EN GELEENBEEK

Aanvrager gemeente Heerlen

Betrokken partijen gemeente Heerlen, Waterschap Limburg, inwoners

Looptijd 2017-2018

Subsidie € 538.029

Bedrag cofinanciering € 2.152.115

Projectcategorie Robuust watersysteem

Samenvatting Caumerbeek: Vernatten bronnengebied en toename watervoering Caumerbeek door het dichtzetten van het drainageriool Caumerbeek. Draagt bij aan herstellen natuurlijke waterkringloop, verminderen wateroverlast, herstellen ecologische waarde beek en vergroten zoetwatervoorraad Caumerbeekdal.

Geleenbeek: Herstellen natuurlijke waterkringloop en versterken natuurwaarden door aanleg nieuwe regenwaterriool met dubbele regenwaterbuffer met infiltratie.

Bovenstaande zal bijdrage leveren aan klimaat robuust maken van het beekdal.



Omvang van project Caumerbeek: dichtzetten drainageriool Caumerbeekdal (600 m), afkoppelen drainagegebied Caumerbeekdal op riool (8 ha), Geleenbeek: nieuw regenwaterriool (1.000 m), dubbele regenwaterbuffer (2.400 m³)

INFILTREREN EN AFKOPPELEN REGENWATER VAN INDUSTRIETERREIN ABDISSENBOSCH EN MULTIFUNCTIONELE GROENZONE IN WOONWIJK EIKSKE

Aanvrager gemeente Landgraaf

Betrokken partijen Waterschap Limburg, gemeente Landgraaf, gebruikers en eigenaren omliggende terreinen

Looptijd 2017-2021

Subsidie €1.000.000

Bedrag cofinanciering € 4.431.170

Projectcategorie Robuust Watersysteem

Samenvatting Abdissenbosch: afkoppelen regenwater van industrieterrein naar retentiebuffer met infiltratie draagt bij aan verminderen belasting RWZI, verminderen wateroverlast, vergroten zoetwatervoorraad en aan herstellen natuurlijke waterkringloop. Draagt tevens bij aan vernatting retentiegebied, vergroten ecologische waarde en tot vermindering hittestress. Eikske: afkoppelen regenwater van woonwijk en bufferen en infiltreren in buffers in groenzone leidt tot vermindering belasting RWZI, vermindering wateroverlast en tot herstel van natuurlijke waterkringloop. Draagt tevens bij aan vernatting retentiegebied, vergroten ecologische waarde en tot vermindering hittestress. Aanleg levensbomenbos met infiltratie leidt tot tegengaan hittestress. Bovenstaande zal een bijdrage leveren aan het klimaatrobust maken van deze gebieden.

Projectomvang:

- Abdissenbosch: regenwater industrieterrein afkoppelen (7 ha), aanleg retentiebuffer met infiltratie (6.000 m²),
- Eikske: regenwater woonwijk afkoppelen (27ha), aanleg 5 buffers, aanplant bomen (150 stuks)

Impressie Wateropvang Abdissenbosch



Water sparen in
Landgraaf

PEILGESTUURDE DRAINAGE GEBIED OOST

Aanvrager Limburgse Land- en Tuinbouwbond
Betrokken partijen Waterschap Limburg, agrarische ondernemers

Looptijd 2017-2020

Subsidie € 14.139

Bedrag cofinanciering € 56.826

Projectcategorie Kansen en innovaties

Samenvatting Huidige drainage vervangen door/ombouwen tot peilgestuurde drainage op landbouwpercelen heeft positief effect op de grondwateraanvulling en het watersysteem en daarmee op de landbouw en de natuur. Dit levert bijdrage aan het klimaat robuust maken van het gebied.

Omvang van project 30 ha vervangen door/ombouwen tot peilgestuurde drainage.



PEILGESTUURDE DRAINAGE GEBIED NOORD WEST

Aanvrager Limburgse Land- en Tuinbouwbond
Betrokken partijen Waterschap Limburg, agrarische ondernemers

Looptijd 2017-2020

Subsidie € 731.710

Bedrag cofinanciering € 2.936.469

Projectcategorie Kansen en innovaties

Samenvatting Huidige drainage vervangen door/ombouwen tot peilgestuurde drainage op landbouwpercelen heeft positief effect op de grondwateraanvulling en het watersysteem en daarmee op de landbouw en de natuur. Dit levert bijdrage aan het klimaat robuust maken van het gebied.

Omvang van project 376 ha aanpassen tot peilgestuurde drainage, 1.096 ha vervangen door peilgestuurde drainage.



PEILGESTUURDE DRAINAGE GEBIED ZUID WEST

Aanvrager Limburgse Land- en Tuinbouwbond

Betrokken partijen Waterschap Limburg, agrarische ondernemers

Looptijd 2017-2020

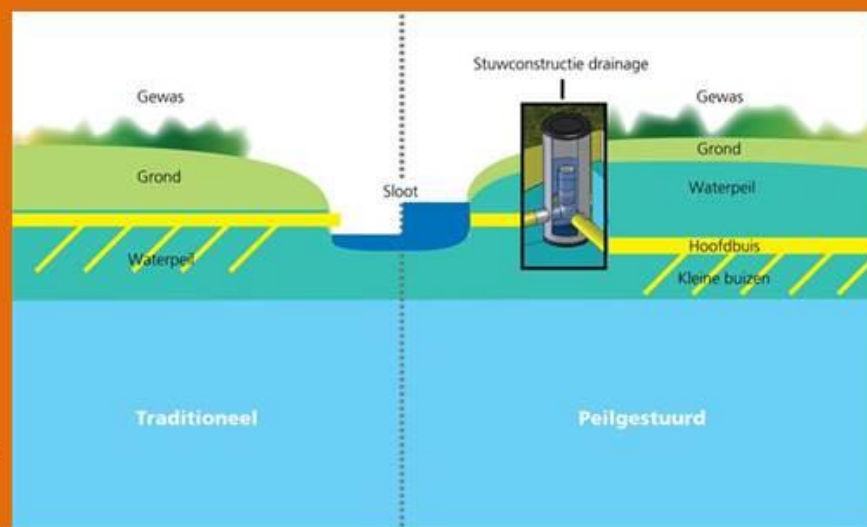
Subsidie € 919.322

Bedrag cofinanciering € 3.687.007

Projectcategorie Kansen en innovaties

Samenvatting Huidige drainage vervangen door/ombouwen tot peilgestuurde drainage op landbouwpercelen heeft positief effect op de grondwateraanvulling en het watersysteem en daarmee op de landbouw en de natuur. Dit levert bijdrage aan het klimaat robuust maken van het gebied.

Omvang van project 1.836 ha vervangen door/ombouwen tot peilgestuurde drainage.



STIMULERINGSREGELING WATEROPGAVE STEDELIJK GEBIED

Aanvrager gemeente Nederweert

Betrokken partijen 15 gemeenten Noord- en Midden Limburg, Waterschap Limburg, burgers, bedrijven, onderwijsinstellingen, maatschappelijke organisaties, hoveniers, bestratingsbedrijven, woningcorporaties.

Looptijd 2017-2021

Subsidie € 1.000.000

Bedrag cofinanciering € 4.000.000

Projectcategorie Robuust watersysteem

Samenvatting Bewustwording bij burgers stimuleren zodat ze hun tuinen gaan ontstenen, daken gaan afkoppelen en het regenwater gaan bufferen en/of infiltreren in hun tuin. Dit zal bijdragen aan robuust en klimaatbestendig zoetwatersysteem.

Omvang van project 40 ha afkoppelen stedelijk gebied, meer groen/minder hittestress, campagnes, website, bijscholing



AFKOPPELEN EN NATUURLIJK LEDIGEN VAN DE GROENE BERGINGEN ROND DE KERNEN BOCHOLTZ EN SIMPELVELD

Aanvrager gemeente Simpelveld

Betrokken partijen Waterschap Limburg, burgers.

Looptijd 2017-2021

Subsidie € 977.898

Bedrag cofinanciering € 3.911.594

Projectcategorie Robuust watersysteem

Samenvatting Realisatie afkoppelen van dorpskernen Bocholtz en Simpelveld, oppervlakkige afvoer naar nieuwe groene bergingen en natuurlijke lediging van de groene bergingen naar de Eyserbeek zal leiden tot minder belasting van het rioolsysteem en RWZI, minder wateroverlast, herstel van de waterkwaliteit en ecologische waarde van de Eyserbeek en tot vernatting en verbetering natuurwaarde van de groene bergingen en omliggende terreinen. Dit zal bijdragen aan het herstel van de waterkringloop en aan klimaatbestendig watersysteem.

Omvang van project 13 ha nieuw gescheiden watersysteem, 6.000 m³ regenwaterberging (2 stuks), 3.000 m³ KRW berging (6 stuks)



ZITTERD WATERPROOF GEBIEDSONTWIKKELING CORIO GLANA KLIMAATBESTENDIGE STAD DEELGEBIED A

Aanvrager gemeente Sittard-Geleen

Betrokken partijen Waterschap Limburg,
Natuurmonumenten, bedrijven, verenigingen, scholen,
eigenaren, directe aanwonenden

Looptijd 2017-2020

Subsidie € 1.000.000

Bedrag cofinanciering € 6.840.000

Projectcategorie Robuust watersysteem

Samenvatting Realisatie van stedelijke klimaatbuffer Geleenbeek met multifunctioneel gebruik van de groen-blaue structuur en waterbuffering zal leiden tot vermindering wateroverlast, vermindering droogteschade binnenstad, vermindering hittestress, verbetering vispassage, verbetering waterkwaliteit en tot meer natuur in de stad. Dit zal bijdragen aan een klimaat-bestendige stad.

Omvang van project 11,5 ha stedelijke klimaatbuffer (1.055 m Geleenbeek en 185 m Molenbeek), 1.240 m groen-blaue structuur, 75.000-100.000 m³ waterbergingen, 2 riooloverstorten opheffen, 2 locaties afkoppelen bebouwd/verhard gebied, 420 m vistrap, herstel molenbiotoop, groenmaatregelen.



KLIMAATROBUUST WATERSYSTEEM IN SCHIMMERT EN HAASDAL

Aanvrager gemeente Nuth

Betrokken partijen Waterschap Limburg, burgers

Looptijd 2017-2021

Subsidie € 178.903

Bedrag cofinanciering € 3.193.000

Projectcategorie Robuust watersysteem

Omvang van project 36 ha nieuw gescheiden watersysteem, regenwaterbergingen 8.500m³ (meerdere stuks).

Samenvatting

Realisatie afkoppelen van hemelwater in de dorpskernen Schimmert en Haasdalen met infiltreren/bufferen zal leiden tot vermindering wateroverlast, tot vermindering belasting rioolstelsel en RWZI, tot vernatting en verbetering natuurwaarden buffer en directe natuur-parkachtige omgeving. Dit zal bijdragen aan het ontwikkelen van een klimaat-robust watersysteem



PILOT PARKSTAD

Opdrachtgever Waterschap Roer en Overmaas

Betrokken partijen Gemeenten Onderbanken, Kerkrade, Brunssum, Landgraaf, Heerlen, Nuth, Voerendaal en Simpelveld, WML, Provincie Limburg, Waterschap Roer en Overmaas

Looptijd 2016

Projectcategorie Onderzoek

Samenvatting De gemeenten in de regio Parkstad hebben gezamenlijk onderzoek gedaan naar de mogelijkheden tot het klimaatbestendig maken van de regio. Samen met het waterschap en provincie zijn concrete uitvoeringsmaatregelen geformuleerd die bijdragen aan het verminderen en van wateroverlast, droogte en hittestress in een stedelijke omgeving

Omvang van het project Regio Parkstad



Afbeeldingen afkomstig uit de rapportage pilot Parkstad

PILOT PEPINUSBEEK

Opdrachtgever Waterschap Roer en Overmaas

Betrokken partijen Gemeente Echt-Susteren, LLTB, Natuurmonumenten, WML, Provincie Limburg, Waterschap Roer en Overmaas

Looptijd 2016

Projectcategorie Onderzoek

Samenvatting In het stroomgebied van de Pepinusbeek (gemeente Echt-Susteren) is gekeken naar de droogte bestendigheid in een agrarisch omgeving. Vervolgens is gekeken naar draagvlak en kansen voor optimalisatie van de waterbeschikbaarheid. Hierbij is onder meer gekeken naar het huidige agrarisch gebruik, mogelijke opties voor een betere afstemming van teelten op de aanwezige hoogteverschillen in het landschap, het gemeentelijk pachtbeleid, de bruikbaarheid van spoelwater van een drinkwaterwinning en recreatie onder de loep genomen

Omvang van het project ca 2000 hectare



Afbeeldingen afkomstig uit de rapportage pilot Pepinusbeek

STUDIE BUFFERING STEDELIJK WATER EILAND VAN WEERT

Coördinatie Gemeente Weert

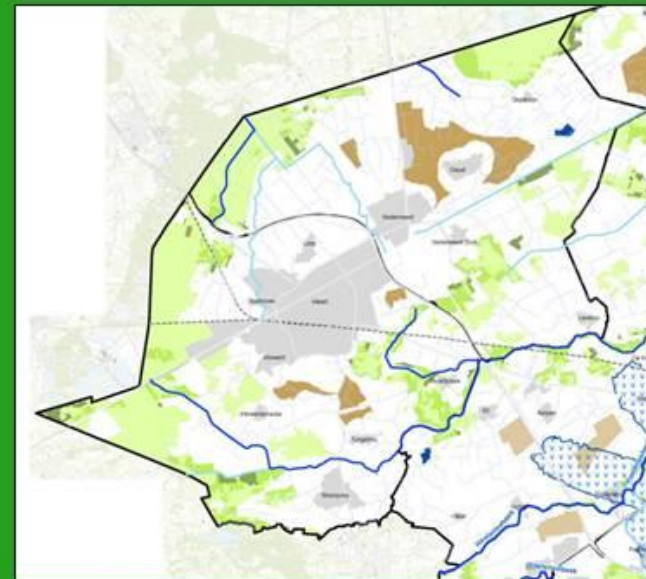
Betrokken partijen Waterschap Limburg, gemeente Weert, gemeente Nederweert, Vereniging Natuurmonumenten, Limburgse Land- en Tuinbouwbond en Stichting het Limburgs Landschap

Looptijd 2015-2016

DHZ financiering € 50.000

Projectcategorie Kansen en innovaties

Samenvatting Via een analyse van een groot gebied rondom Weert beogen de regionale partners om in beeld te brengen welke kansen voor het beter vasthouden (bij voorkeur infiltreren) en benutten van het stedelijk water er in relatie tot de klimaatverandering zijn en op welke concrete plekken er op grond daarvan kansrijke lokale gebiedsprojecten opgestart kunnen worden. Onderdeel van de studie is ook het ontwikkelen van een klimaatscan van zowel het stedelijk als het landelijk gebied met o.a. aandacht voor het tegengaan van hittestress in het stedelijk gebied en het zoeken naar innovatieve oplossingen zoals sub-infiltratie.



Zoekgebied Eiland van Weert

Omvang van het project Eén studie

KANSEN BEEKDALBREDE INRICHTING GROOTE MOLENBEEK / RIETERDIJK

Coördinatie Waterschap Peel en Maasvallei

Betrokken partijen LLTB, Natuurrijk Limburg / Arvalis, Alterra aquatische ecologie, LEI Wageningen UR, WML, Waterschap Peel en Maasvallei

Looptijd 2015-2016

Projectcategorie Kansen en innovaties

Samenvatting De Grote Molenbeek is in het verre verleden gekanaliseerd. Hierbij zijn de oorspronkelijk doorstroommoerassen gelegen in het Bultenbroek en Soerven ontwaterd. De Grote Molenbeek is in 2000-2001 weer meanderend aangelegd. Doel van deze studie is de mogelijkheden te verkennen om het beekdal in te richten als klimaatbuffer. Hiervoor zijn 4 verkenningen uitgevoerd:

- in beeld brengen van de ontwikkeling van de land- en tuinbouw in de omgeving van de beek,
- de moerasvorming in de beek
- de mogelijkheden om de wateraanvoer om te leiden ten gunste van de waterkwaliteit
- de mogelijkheden tot het modelleren van de waterkwaliteit.

Omvang van het project Eén studie



Resultaat werkatelier landbouwverkenning en impressie doorstroommoeras