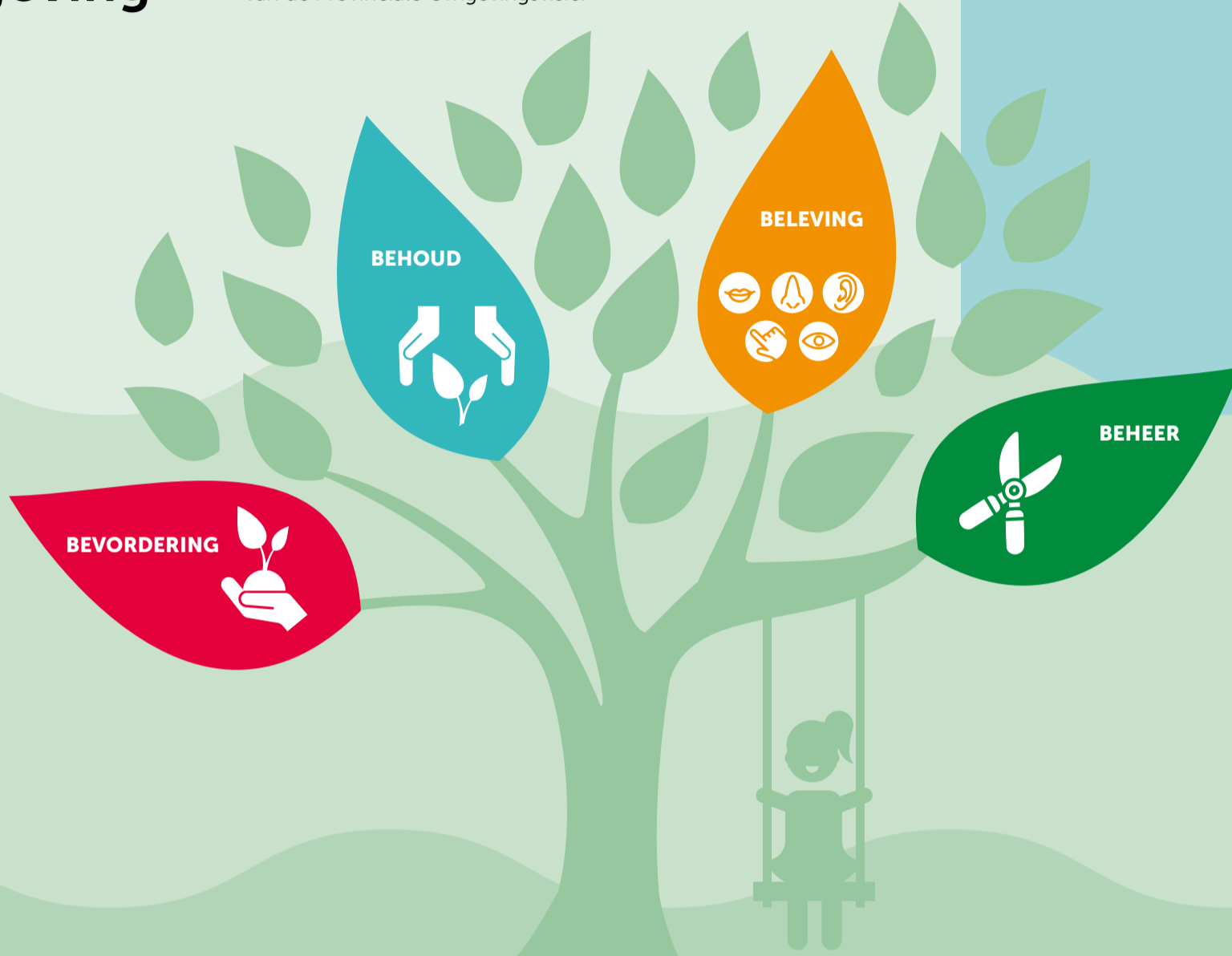


# Brede welvaart in een Groene Leef- omgeving

Een groene leefomgeving draagt bij aan de Limburgse identiteit, biodiversiteit, gezondheid, leefbaarheid, (circulaire) economie en daarmee aan de brede welvaart in Limburg. Met het Natuurprogramma, het Programma Landschap en de Limburgse aanpak Bossen maakt de Provincie Limburg hier werk van. Door inzet op **Beheer, Bevordering, Behoud** en **Beleving** van natuur, landschap en bos wordt met het Natuurprogramma, het Programma Landschap en de Limburgse aanpak Bossen onze Limburgse groene leefomgeving in samenhang versterkt. De provinciale belangen benoemd in de Provinciale Omgevingsvisie 2021 (POVI) zijn daarbij, naast onze wettelijke taken, een belangrijk uitgangspunt. Het Natuurprogramma en het Programma Landschap zijn uitwerkingen van de Provinciale Omgevingsvisie.



## Programma Landschap

Het behoud, beheer en bevorderen van het Limburgs landschap en haar unieke en kwetsbare landschappelijke kernkwaliteiten (inclusief cultureel erfgoed) en het stimuleren van de beleving ervan.

- A. Ontwerp, ontwerp onderzoek en ruimtelijke opgaven  
 B. Borging ruimtelijke kwaliteit bij grote programma's en transities
- Landschap en ruimtelijke ordening
- Waardstelling landschap, kennisontwikkeling en -overdracht
- De regio in zijn kracht. Ondersteunen gebiedsprocessen
- Beheer samen slim organiseren (inbreng Verkenning landschapsbeheer)

## Natuurprogramma

Behoud en herstel van de biodiversiteit, in een natuurinclusieve samenleving.

- Robuuste Natuur: Natuurnetwerk Limburg ingericht, verbonden, beschermd en beheerd
- Limburg Natuurinclusief: biodiversiteit stimuleren in alle maatschappelijke sectoren, economische en ruimtelijke afwegingen en ontwikkelingen
- Limburgers voor groen: stimuleren en faciliteren van de beleving, acceptatie, verwondering en waardering van natuur lokaal (dicht bij huis)

## Limburgse aanpak Bossen

Een gezond, toekomstbestendig en groter bosareaal dat een aantal belangrijke maatschappelijke functies naar behoren kan vervullen.

- Beter bos: streven naar een verbetering van de kwaliteit en de gezondheid van de bossen
- Meer bos: het huidig areaal van de bossen vergroten
- Meervoudig gebruik van bos: het verbeteren van de functievervulling van de bossen (recreatie, houtoogst)
- Meer draagvlak bos: zorgen voor maatschappelijk draagvlak, meer betrokkenheid bij, kennis van en begrip voor bossen, bomen en bosbeheer